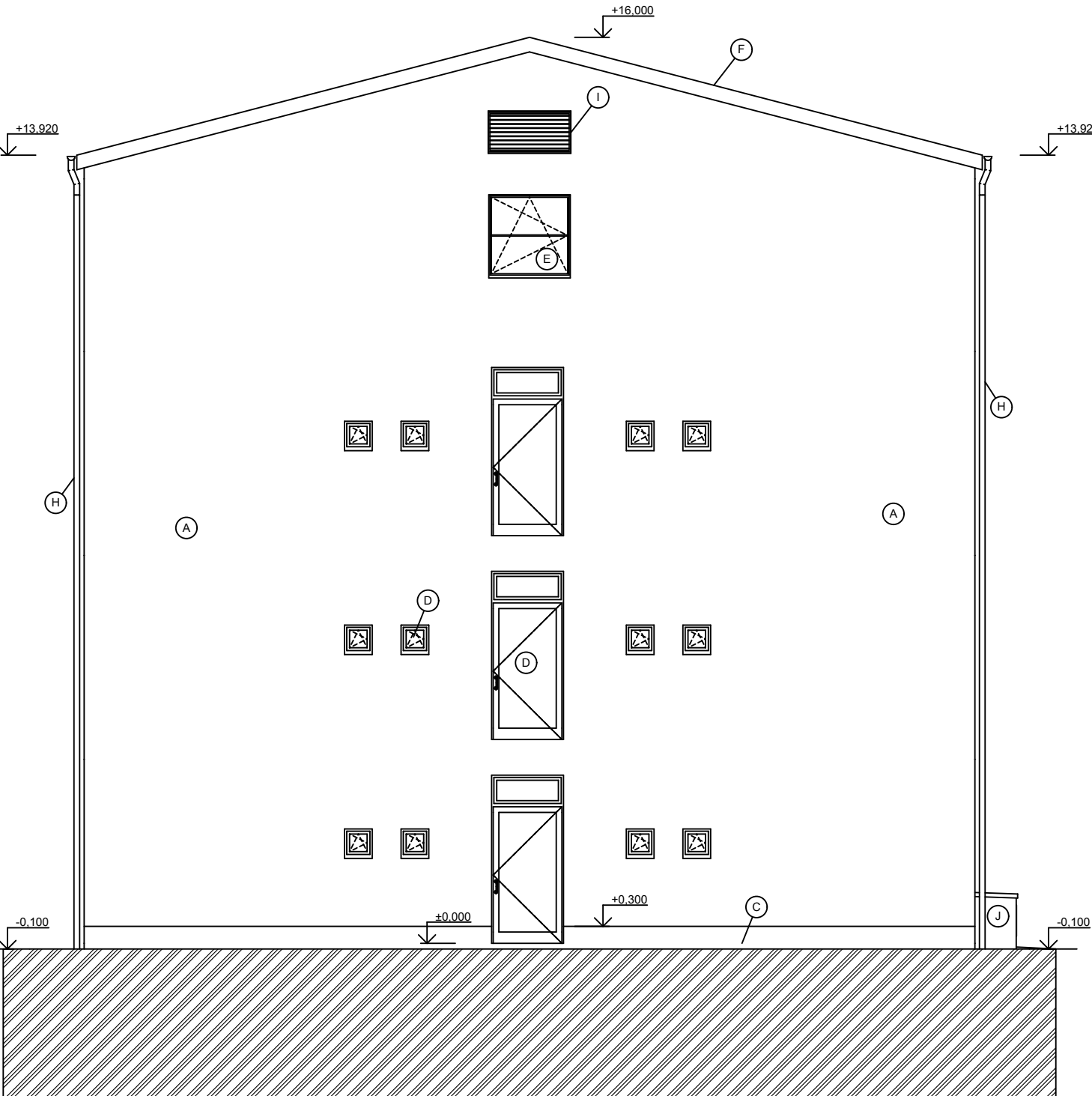


POHLED JIŽNÍ

1:100



LEGENDA:

- A** VNĚJŠÍ KONTAKTNÍ ZATEPLOVACÍ SYSTÉM STĚN S TEPELNOU IZOLACÍ Z MINERÁLNÍCH VLÁKEN tl. 120mm S TENKOVRSŤVOU PROBARVENOU SILIKONOVOU OMÍTKOU
- B** VNĚJŠÍ KONTAKTNÍ ZATEPLOVACÍ SYSTÉM STĚN S TEPELNOU IZOLACÍ Z MINERÁLNÍCH VLÁKEN tl. 50mm S TENKOVRSŤVOU PROBARVENOU SILIKONOVOU OMÍTKOU
- C** VNĚJŠÍ KONTAKTNÍ ZATEPLOVACÍ SYSTÉM SOKLU S TEPELNOU IZOLACÍ Z MINERÁLNÍCH VLÁKEN tl. 120mm NAD ÚROVNÍ +/- 0,0mm A IZOLACÍ Z POLYSTYRENU XPS tl. 70mm POD ÚROVNÍ +/- 0,0mm, S POVRCHOVOU ÚPRAVOU DEKORATIVNÍ DISPERZNÍ MOZAIKOVOU OMÍTKOU PO ÚROVEŇ +0,300mm.
- D** NOVÉ OTVOROVÉ PRVKY Z PLASTOVÝCH PROFILŮ, ZASKLENÍ IZOLAČNÍM SKLEM
- E** STÁVAJÍCÍ OTVOROVÉ PRVKY Z PLASTOVÝCH PROFILŮ
- F** STÁVAJÍCÍ PLECHOVÁ STŘEŠNÍ KRYTINA
- G** STÁVAJÍCÍ STŘEŠNÍ KRYTINA VÝTAHOVÉ ŠACHTY
- H** STÁVAJÍCÍ DEŠŤOVÉ OKAPY A SVODY
- I** STÁVAJÍCÍ VĚTRACÍ ŽALUZIE A VĚTRACÍ MŘÍŽKY
- J** NOVÁ DEKORATIVNÍ DISPERZNÍ MOZAIKOVÁ OMÍTKA

±0,000=ÚROVEŇ PODLAHY 1.NP

Název stavby:			
REALIZACE ÚSPOR ENERGIE - AREÁL SVITAVSKÉ NEMOCNICE			
Místo stavby:			
k.ú. Svitavy-předměstí, st.p.č.2950, 1598/1; k.ú. Čtyřicet Lánů st.p.č. 676			
Stavebník:			
Pardubický kraj, Komenského nám. 125, 530 02 Pardubice-Staré město			
Generální projektant:		APOLO CZ s.r.o., Tyršova 155	
Autor návrhu:		-----	
HIP:		Josef Findejs	
Projektant:		Miroslav Stejskal	
Zodp. projektant:		Ing. Martin Kozáček	
Kraj:	Pardubický	Formát	2 A4
Stav. úřad:	Svitavy	Revize:	00
Číslo zakázky:		P0310	
Datum		IV.2013	
Stupeň PD:			
DOKUMENTACE PRO PROVEDENÍ STAVBY			
Stavební objekt:			
F1-02 REHABILITACE			
Část:			
F1-02-1 ARCH. A STAVEBNĚ TECHNICKÉ ŘEŠENÍ			
Obsah přílohy:			
POHLED JIŽNÍ			
Autorizační razítko:			
Označení přílohy:			
F1-02-1.09			
Číslo paré:			
Měřítko:			
1:100			